

神奈川県議会議員選挙選挙公報

神奈川県選挙管理委員会

海上保安庁で30年 現場での経験を 政治に活かします!!

田辺こうじの6つの政策公約

- 01 災害から守る
- 02 子どもを守る
- 03 高齢者を守る
- 04 生活を守る
- 05 農、漁、経済、観光を守る
- 06 行革で税金を守る

街の問題解決に挑みます!

- 医療・介護・生活支援に全力投球!
- 防災に強い街づくりを実現します!

〈田辺こうじのプロフィール〉

元・海上保安庁パイロット / 現・横浜市栄消防団員

《学歴・職歴》慶應義塾大学法学部 在学
 米国FAAパイロットスクール卒業
 (米国パイロットライセンス取得)
 リクルート 情報誌の営業企画
 海上保安庁 航空機パイロット / 海猿と共に海難救助

《趣味》マリンスポーツ、美術館巡り、音楽鑑賞、将棋
 《家族》妻、娘・息子の4人家族

詳しくは、ホームページをご覧ください。
<https://tanabe-koji.studio.site>



日本維新の会
公認

田辺こうじ

元・海上保安庁パイロット

県政に直球勝負!

5つのゼロ

① 高校の授業料ゼロ

私立高校の授業料(設備費を含める)を無償化します。併せて公立高校の授業料無償化の所得制限を撤廃します。

② 買い物難民ゼロ

自家用車がなくても買い物に困らない街づくりを実現します。
 ※事業者が運行するシャトルバスや移動販売店への費用負担
 ※実証実験中の無人運転バスの早期導入

③ 災害被害ゼロ

金井第2遊水地(仮称)の整備をさらに推進します。柏尾川周辺の治水対策に取り組むと共に、間接的に「いたち川」の氾濫を防ぎます。かけ崩れが懸念されるレッドゾーンを総点検します。

④ ジェンダーギャップゼロ

女性の差別解消はもとより、男性の生きづらさにも向き合った、従来よりも踏み込んだ男女共同参画社会を目指します。

⑤ カルト宗教被害ゼロ

悪質なカルト宗教に歪められた政治を正し、被害者救済措置を講じます。

私も応援しています ●衆議院議員 **早稲田ゆき**

プロフィール
 1987(昭和62)年12月2日生まれ(35歳)
 ●学歴: 日本大学法学部管理行政学科(現:公共政策学科)卒業
 ●経歴: 早稲田ゆき衆議院議員公設秘書
 ●趣味: 散歩、横浜の商店街食歩歩き

各SNSをフォローして日々の活動をチェック!



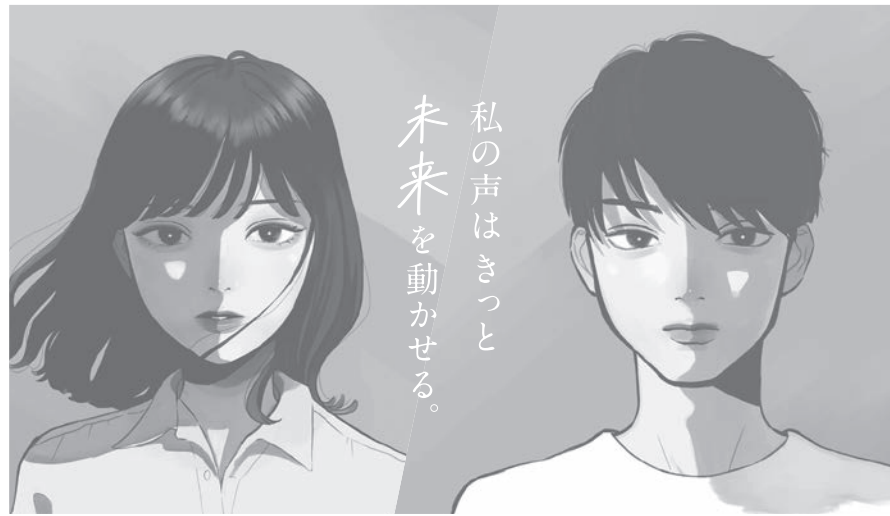
カルト宗教と政治の癒着を断てるのは立憲・江川だけ!



立憲民主党

江川晋一郎

えがわ [35才]



私の声はきっと
未来を動かせる。

自分の声を届けに行こう。

神奈川県議会議員選挙

投票日 **4/9** (日)
午前 7:00
午後 8:00

投票日に投票所に行くことができない方は、期日前投票又は不在者投票をご利用ください。
18歳未満のお子様と一緒に投票所に入場することができます。ご家族で投票所にお出かけください。

4期目への挑戦!

3期12年の取り組みから見えてきた
これからの4年でやるべき4つの課題

① とともに生きる社会の実現

- 障がいの有無に関わらず、高齢者も子どもも、誰もがその人らしく暮らせる地域社会を実現します!
- 身体障害者補助犬法を広く理解してもらえるよう取り組みます!

② 安心安全な街づくり

- 土砂災害の懸念される地域への崩壊防止工事など、いのちを守るための取り組みを地域の皆様とともに進めます!
- 横断歩道や「止まれ」などが摩耗した道路標示の補修を進めます!

③ インフラ整備の促進

- 想定外の自然災害に備えた遊水地の整備を進めます!
- 国・県・市と連携して住環境に配慮した道路建設が行われるよう、働きかけます!

④ すべての女性への支援

- 女性活躍を後押しするために、出産・育児などのライフイベントや、ライフステージに応じた支援の拡充や、理解促進を図ります!

プロフィール
 ●1981年生まれ
 ●上郷町→上之町→庄戸→亀井町と移り住み、現在は笠間在住。
 ●鎌倉女子大学初等部・庄戸中学校・上郷高校
 帝京大学 卒業・(株)宮古寿司 役員
 ●2011年 神奈川県議会議員に初当選
 ●2015年 神奈川県議会議員に2期目の当選
 ●2019年 神奈川県議会議員に3期目の当選
 ●栄区バレーボール協会 会長
 【家族】夫 【特技】水泳を教える事・料理

政策の詳細、取り組みは



くすのきりえこ

無所属(自民党推薦)

私の声はきつと
未来を動かせる。

自分の声を届けに行こう。

投票日

令和5年

4/9 (日)

午前 7:00 ▶ 午後 8:00

神奈川県 議会議員選挙

- 投票日に投票所に行くことができない方は、期日前投票又は不在者投票をご利用ください。
18歳未満のお子様も一緒に投票所に入場することができます。ご家族で投票所にお出かけください。
- 新型コロナウイルス感染症で自宅・宿泊療養などをされている有権者は、特例郵便等投票が利用できます。
- 選挙管理委員会では、有権者の皆さまが安心して投票できるよう、新型コロナウイルス感染症の感染防止対策を実施しています。投票所にお越しの際は、来場前及び帰宅後の手洗い、咳エチケット、周囲の方との距離の確保にご協力をお願いします。



詳しくは神奈川県選挙管理委員会の特設ホームページでご確認いただくか、お住まいの市区町村選挙管理委員会にお問い合わせください。