

選挙公報

令和5年4月9日執行
さいたま市議会議員一般選挙

岩槻区選挙区(定数5人)
さいたま市選挙管理委員会

平和と暮らしを壊す 敵基地攻撃能力の保有 防衛費を5年間で43兆円 岸田大軍拡・増税にNOの審判を

他国を攻撃すれば日本への報復攻撃で市民が犠牲になります。軍拡財源は、増税と社会保障費の削減になることは必至です。さらに、43兆円あれば学校給食費無償化を100年続けることができます。

平和の準備こそ軍事対軍事の悪循環では戦争の危険が増すばかり。くらしはますます犠牲に。日本共産党は徹底した対話と外交の力で、アジアに平和の枠組みをつくります。

岩槻区から日本共産党の議席を

私は、認知症の母の介護をしながら、今の日本の医療・介護制度はお金のある・なしによって、利用できるサービスが変わってしまう。このことに疑問を持ち、さいたま市を「福祉に充実したさいたま市」へするために、市議会を目指しました。

市議会議員候補 **ながほり健**



Facebook



ながほり健

日本共産党

プロフィール

1967年生まれ
●浦和市立大谷場小、同三室中学、私立國學院高校卒業
●佐川急便などに勤務
●現在：日本共産党岩槻区くらし相談室長

地下7延伸後の岩槻を語ろう!

あと2年以内に地下鉄7号線は事業着手になります。いま、考えなければいけないのは、その後の岩槻。みんながより豊かに、より幸せに生きることのできる街にしていかなければいけません。そのためにも、なにができるか、みなさんとともに考えたい。

- 目白大学周辺に新駅と新たな街をつくります。
- 西原小中学校を義務教育学校にします。
- 慈恩寺に河川を造成し抜本的な水害対策を施します。



立憲民主党

プロフィール 1960年(昭和35年)生まれ

- ◆岩槻区西町第4自治会所属
- ◆元さいたま市議会副議長
- ◆岩槻小学校、城北中学校、私立本郷高校、早稲田大学第2文学部卒業
- ◆元毎日新聞サンデー毎日記者、元テレビディレクター(サンデープロジェクト、鳥越俊太郎ザ・スクープなど)
- ◆趣味はキャンプ、釣り、サイクリング、料理



高野ひでき

さいたま市議会
地下鉄7号線延伸事業特別委員会委員長



政治はこころ、市議会に風穴を!

- 岩槻から平和を発信。
- 戦争を知る
- 世代のひとりとして
- 次代に語り継ぐ責任。

戦争は絶対ダメ!

- 介護・医療・子育て・環境整備充実に全力。
- 困りごと・悩み事など、声をあげられない人たちの代弁者に。

くらしに密着した課題解決

- 行政視察の見直し。
- 政務活動費—月額34万円(非課税)—はもらいません。
- 目に見える議会改革



さとうせいじろう

佐藤征治郎

社民党

プロフィール

- ・1939年生まれ、明治大学法学部卒
- ・旧岩槻市議会議員 通算3期
- ・同 市長 2期
- ・埼玉県議会議員 通算4期
- ・現在 学校法人理事
岩槻平和文化センター主宰



笑顔の絶えない岩槻を!!

皆様の温かいご支援のもと、市政に携わり8年が経とうとしております。笑顔あふれるいわつきへ!を常に念頭に置き、少しでも多くの方々の声を市政に届けられるよう、地道に取り組んで参りました。このまちの課題を「災害に強いまち」「水害のないまち」「子育て・教育の充実したまち」「安心・長生きのまち」「地下鉄7号線が通るまち」と大きく5つに捉えて歩み出した市政への架け橋。区民の生の声を聴くほどに、教育現場を始め、介護や福祉、交通インフラなど早急かつ柔軟に対処しなければならぬ問題が山積している現状に直面致しました。これからも、岩槻の将来を見据え、「今、できること」これからは、「今、やらなければならないこと」を精査し、本音で話し合いながら、笑顔あふれる岩槻の創造に邁進して参ります。

新井もりおのまちづくり

- 1 災害に強いまち
災害時避難場所の施設や装備品の拡充及び再検討を含めた防災強化を進めます。
- 2 水害のないまち
県と連携・協働して水害のないまちづくりを進めます。
- 3 子育て・教育の充実したまち
老朽化が進む施設の修繕、必要な施設や制度の見直しをはかり、子育て環境や教育環境の整備を進めます。
- 4 安心・長生きのまち
高齢の方、障がいのある方への総合支援を進めると共に、消防体制の充実と強化、住みやすく安全な道路の整備を進めます。
- 5 地下鉄7号線が通るまち
延伸実現に埼玉県との連携をはかり、歴史と文化のまち岩槻の魅力をアピールできる事業を市民の皆様と連携し、実施します。



プロフィール

- 昭和40年7月12日岩槻市徳力生まれ
- 市立徳力小学校・市立慈恩寺中学校・県立春日部工業高等学校・学校法人中央工業学校卒業
- 岩槻市消防団・岩槻青年会議所・岩槻商工会青年部
- 春日部法人会岩槻支部青年部
- 岩槻青年会議所 理事長(平成14年)
- 市立徳力小学校PTA会長
- さいたま市PTA協議会副会長
- さいたま商工会議所 役員1期
- 青少年育成推進員3期・主任児童委員1期
- 市立慈恩寺中学校PTA会長
- 平成27年4月さいたま市議会議員 初当選
- 平成31年4月さいたま市議会議員 2期当選
- まちづくり委員会委員長
- 地下鉄7号線延伸事業特別委員会副委員長



新井もりお

自民党公認



若き日の血潮は今もそのままに
敢然と立つ吾に悔いなし

(決意の日に詠んだ歌)

さいたま市選挙管理委員会では、投開票速報を次のとおり行いますのでご利用ください。

投票速報 4月9日(日)午前9時頃から
開票速報 4月9日(日)午後10時頃から

ホームページ <https://www.saitama-senkyo.com/>



ともに創る。岩槻の未来!

吉田 ひとし



吉田 ひとし

公明党公認

① 新たな交通ネットワークを創る!

歴史と文化が薫る岩槻。都心からのアクセスをさらに向上させ、さいたま市の観光拠点として、活気あふれるまちづくりを推進。

② 災害に強い、安心安全を創る!

豪雨災害や大規模地震への備え、また凶悪な犯罪から命と暮らしを守る継続的な施策を実行し、安心・安全なまちづくりを推進。

③ 人に優しく、住みよいまちを創る!

子育てと介護を同時に抱えるダブルケアや18歳未満のヤングケアラーなど、複合的な困難を抱える市民に寄り添う支援策を推進。

吉田ひとしの実績

- 日常生活の足としてAIデマンドバスの実証運行を実現
- 災害に備える防災アプリ、被災者支援システムの導入
- 市民に寄り添う「福祉まるごと相談窓口」「おくやみ窓口」を開設

プロフィール
さいたま市議会議員
現3期。
昭和45年2月生まれ。
53歳。議会運営委員長。
県立岩槻高等学校、
創価大学経済学部卒業。



おだてゆうへいが 考えていること



① 岩槻区民のために、はたらく市議会議員に! 発信力強化!

- 政務調査費の使い道を自身のホームページで公開!
- 定期的な活動報告会や各種SNSを活用して、リアルタイムで情報発信!
→ 地域情報誌で3年間毎月発信してきた実績を活かして活動の見える化を推進!

② 安全に交通移動がしやすい岩槻に!

- 東武大宮駅からJR線への乗換をスムーズにするための自動改札口設置、更に京浜東北線との相互乗入の提言
- 免許返納後の移動手段の確保やコミュニティバス運行の代替手段の確保(地域公共交通のクロスセクター効果の分析)

③ 地下鉄延伸後を見据えたまちづくり

- 公有地や閉鎖施設の有効活用の実現
→ 岩槻内外から集える大規模グラウンド(公園)の整備
- 放課後の子どもの居場所づくりや子育て政策の推進
→ 頑張るババママ世代のため/次世代の環境整備
- 慈恩寺周辺/大戸第六天神周辺などの地域資源の活用
- 地下鉄の中間駅を最先端技術の特区に指定して、「スーパーシティ岩槻」を創出
→ 新たな特色を打ち出して、さいたま市をリードしていく岩槻に!

プロフィール

1996年、さいたま市生まれ
慈恩寺小・中学校、大宮開成高校 卒業
3年間の社会経験を経て、法政大学 法学部 政治学科 卒業
現在は、建設コンサルタントとして、官民連携や公共施設マネジメントを中心に全国のまちづくりに携わる。
岩槻の地域情報誌「ら・みやび」のコラムを3年間執筆
NPO法人 岩槻まちづくり市民協議会 代表理事

おだてゆうへい

26歳



公式WEBサイト

私も責任をもって推薦します
NPOためぞうクラブ代表理事
地域情報誌ら・みやび発行責任者

奥山 吉寛

城南中学校卒業生
がんステージ4克服者
障がい者福祉の充実
城南地域の発展
(仮)目白大学駅前良好整備



中野まさる

松本しょう

は、子どもたち、お年寄り、障がいや難病を抱えた方、LGBTQの当事者、働く者、中小零細の事業者の方など、比べれば弱い立場にある人たちに寄り添い粘り強く行動します。
1期4年の任期の中で実現できたこともありますが、まだ議論が始まったばかりの課題もあります。種はまきました。それらを育て、花を咲かせるために「今より、もっと」子育て・介護を手厚くし、社会福祉を向上させ、ずっと安心できる岩槻にします。自然と伝統文化を生かし、活気あふれる豊かな岩槻をつくるため、みなさんの声をいただき、共に汗を流して活動していきます。



松本しょう

岩槻区小溝在住
37歳

12期目に実現をめざす政策!

い つも子どもたちが笑顔のまち

- ▶ プレイパークの展開とプレイリーダー育成
- ▶ 岩槻城址公園にキッチンカーを展開
- ▶ フォレストアドベンチャーを開設
- ▶ サッカーのまちにふさわしい練習環境整備

わ たしらしくいられるまち

- ▶ 医療的ケア児の保育・教育環境充足
- ▶ 地域住民に配慮した土地利用の推進
- ▶ 免許返納後も安心な地域公共交通
- ▶ 権利擁護と生存権保障体制の確立

つ むがれた歴史と文化のまち

- ▶ 戦国岩付城主「太田資正」の観光資源化の促進
- ▶ Park-PFIによる岩付城の復元と収益事業化
- ▶ 元荒川にサイクリングネットワークを整備
- ▶ 人形・節句文化の世界に向けた発信強化

き ぼうがつながる未来のまち

- ▶ 地下鉄7号線延伸事業の円滑な推進
- ▶ 魅力的なイベントの拡充と展開エリア拡大
- ▶ 内水氾濫を抑える水害対策の前倒し実施
- ▶ 国道16号線へのアクセス道の渋滞緩和

プロフィール

○1985年9月15日生まれ
○慶應義塾大学総合政策学部卒
○NPO 法人理事
▶ 障がい者就労支援施設に勤務、農福連携の事業立ち上げ工賃向上実現
▶ 河川清掃、学習支援、子ども食堂、介護者サロン、映像文化振興などの地域活動に積極的に参加(継続中)
▶ 連合埼玉推薦

無所属

11期目4年間の活動実績!

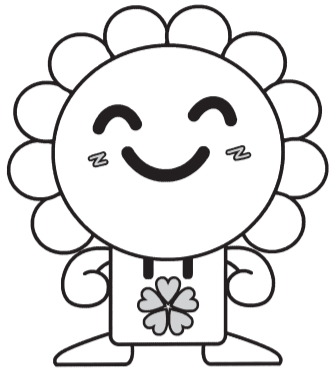
- ▶ 東部療育センター設置へ
- ▶ 防災無線電話・FAX サービス導入
- ▶ 日数要件見直しで、保育園の利用可能者、幼稚園預かり保育の無償化拡大
- ▶ 医療的ケア児の公立保育園受入れ
- ▶ ヤングケアラー訪問支援事業の実施
- ▶ 市立博物館「太田資正」特別展示実施
- ▶ アニメ「着せ恋」とのコラボ企画実施
- ▶ 措置命令、土砂搬入禁止区域指定
- ▶ 有価物ヤード規制条例の制定へ

届けよう あなたの思いを 投票で

(令和3年度 さいたま市明るい選挙啓発標語)

この選挙公報は、候補者から提出された原稿を原文のまま印刷したものです。

選挙公報



岩槻の未来と皆様の大切な人の幸せを
初心忘れず全力でお守りします。

えはらだいすけ

えはらの実績は、↓皆様の要望のおかげです

【3期12年間のまちづくり実績】

- ・岩槻駅舎改修・東西自由通路・急行運転導入
- ・岩槻駅西口、新和西地区の都市開発
- ・市民と創る防災公園 加倉、仲町りんどう他
- ・グラウンドゴルフ広場建設 徳力・和土・本町
- ・安心安全、段差をなくす歩道・道路整備
- ・人形博物館、にぎわい交流館いわつき建設

【現在進行中の大規模事業】

- ・国道122号線加倉北交差点の渋滞解消整備
- ・旧16号線 岩槻橋架替事業 仮橋完成
- ・浸水対策 東岩槻諏訪公園大型貯留池整備
- ・新たなまちづくり 川通地区産業集積拠点
- ・安心安全リニューアル 小中学校改修事業
- ・高齢者移動支援のモデル事業を実施



自民党公認
えはらだいすけ

誰もが長生きしたくなる元気な岩槻に



えはLINE

初当選以来、本当に多くの市民の皆様を支えられ、全ての公約が実現しました。12年の実績と経験で、地下鉄7号線中間駅まちづくりに『大型スパリゾート&全天候型プール』の民間企業誘致を計画し、これからも多くの市民の期待と要望に応え『誰もが長生きしたくなる元気な岩槻』を実現します。

期待と要望に必ず応えます

4月9日(日)は、

さいたま市議会議員一般選挙の投票日です。

投票時間 午前7時から午後8時まで

【投票所整理券について】

投票所整理券は世帯ごとに封書で郵送されますので、投票の際にはご自分の投票所整理券をお持ちください。

投票所整理券は、投票日や投票所をお知らせしたり、投票事務を円滑に進めるためのものです。
※万一、未着、紛失等でお手元にない場合でも、投票所にある所定の用紙に住所・氏名等をご記入いただき、選挙人名簿への登録が確認されれば投票することができますので、投票所の係員にその旨をお伝えください。


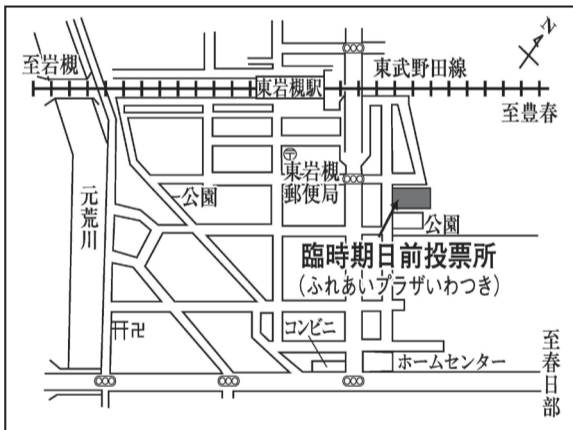

※投票日当日は、記載された投票所以外では投票できませんので、ご確認の上、お越しくください。

詳しくは、岩槻区選挙管理委員会 (TEL048-790-0116) 又はさいたま市選挙管理委員会 (TEL048-829-1773) へお問い合わせください。

4月9日(日)は、 さいたま市議会議員一般選挙の投票日です。 投票時間 午前7時から午後8時まで

【期日前投票のご案内】

投票日当日に仕事や旅行等で投票所へ行くことができない方は、期日前投票をすることができます。投票所整理券裏面の宣誓書(兼請求書)に氏名・生年月日等をご記入の上、期日前投票所へお持ちください。なお、区役所のほかに臨時期日前投票所を開設しています。どちらでも投票できますが、期間や時間が異なりますのでご注意ください。

場所	岩槻区役所 3階多目的室	ふれあいプラザいわつき 1階ホール	イオンモール浦和美園 2階大型スポーツ店前
期間	4月1日(土)から4月8日(土)まで	4月1日(土)から4月8日(土)まで	4月6日(木)から4月8日(土)まで
時間	午前8時30分から午後8時まで	午前10時から午後6時まで	午前11時から午後7時まで
案内図	 <p>岩槻区本町3-2-5</p>	 <p>岩槻区東岩槻6-6</p>	 <p>緑区美園5-50-1</p>

注意事項

ふれあいプラザいわつきは駐車できる台数が限られています。また、イオンモール浦和美園は投票開始直後は大変混み合うことが予想されます。あらかじめご了承ください。

※ 投票日には18歳を迎える方で、期日前投票をする日現在17歳の方は、不在者投票をすることになります。この場合、選挙人名簿に登録されている区選挙管理委員会(区役所総務課)へお越しください。上記の期日前投票所では、投票することができませんのでご注意ください。

【期日前投票はお早めに】

投票日の3日前頃から前日までの期間は、期日前投票所が大変混雑する傾向があります。特に投票日に悪天候が予想されるなどの場合は、さらに混雑することが予測されます。期日前投票を予定している方は、お早めに投票してください。

詳しくは、岩槻区選挙管理委員会 (TEL048-790-0116) 又はさいたま市選挙管理委員会 (TEL048-829-1773) へお問い合わせください。