

(1)

令和4年 4月17日執行 小林市議会議員補欠選挙公報

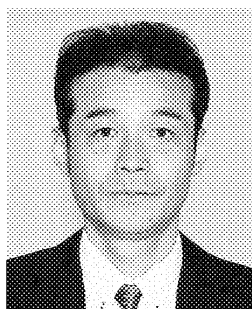
小林市選挙管理委員会発行

私は、PTA活動や地域活動に取り組む中で、地域経済の低迷や人口減少を身近に感じていました。これまでの経験を市政に反映し民間ならではの発想力で官民一体となり、小林市の経済対策、人口減少対策、コロナ感染対策に取り組みます。

市民の声をしっかり聴き、市民の声をカタチにして参りますのでご支援の程宜しく申し上げます。

ありきしょうごの主な経歴

昭和47年(1972年)7月12日生 49歳
平成3年3月 宮崎県立小林商業高校卒業(現・小林秀峰高校)
平成6年 お茶の製造販売に従事
平成19年 衆議院議員秘書
平成29年 福祉施設職員
現在 自営業(茶園管理)
元:小林市立須木小学校PTA会長



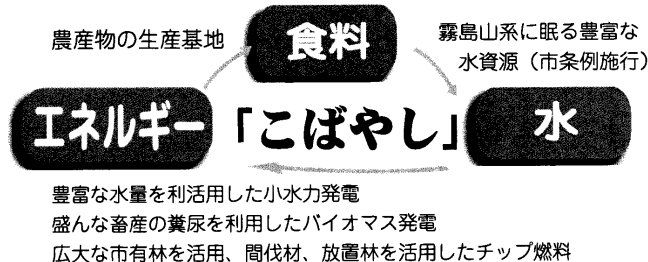
地域循環型経済と福祉介護の充実を目指して

- 新規就農、新規開業、後継者育成、販路開拓の支援
- 工業団地の確保など地域の雇用を創る為の政策の推進
- 公共調達には地元優先発注、お買い物は地元で
- コロナ禍でも社会を支える看護師、介護福祉士、保育士の人材確保
- 元気で働く障がい者や高齢者の支援

「こぼやし」の可能性(ポテンシャル)を引き出そう

食料、水、エネルギーは生きて行く上で欠かすことのできないものです。多くの識者が近い将来、それら全てが不足するとされています。

「こぼやし」はそれら全てを補う能力を持っています。



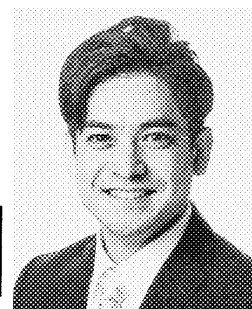
食料、水、エネルギーで地域にお金が廻る仕組み(循環型経済)をつくろう

新しい風
ありきしょうご
将吾

昭和47年生

共に小林の未来を耕しませんか?

人口減少・食の不安定さの問題を抱える未来を見据えて次世代に何を繋ぐかの選択をしていく!



“ホリケン”の考える暮らしを豊かにする相互循環



市民の生活を支える4つの相互循環。みなさんからいただく、小林の未来に対する意見や想いを市政に届けてゆきます!

- 食農** 環境保全・食の自給率・持続的な農業×畜産×林業
- 経済** 農観光・農移住・雇用・農商工連携
- 教育** スポーツ振興・文化芸術振興・食育・農育
- 子育て** 安心な出産・子育て世代の育児支援・小児医療

▼その他キーワード / 全てが繋がりが成り立つまちづくり

有機農業 社会福祉 商工観光 女性活躍 議会活動の情報発信

地元小林市で新規就農して12年間、地に足をつけた、地道に人と人のつながりを耕してきました。

農家として、3人の子供を持つ父として、

これからは皆さんと一緒に小林の未来を耕していきます!

堀研二郎

Facebook / インスタグラム ホリケン後援会 検索

ホリケン
堀研二郎

4月17日(日)は

小林市議会議員補欠選挙の投票日です

◎投票時間は午前7時から午後6時まで



当日、投票所に行けない人は、期日前投票を利用しましょう!

お知らせ

市長選挙は、立候補者が1名のため、無投票になりました。

〔魅力あるまちづくりへの挑戦 Challenge!〕

- ◇ 人口減少対策-移住者-技能実習生-雇用-子育て環境
- ◇ 農業後継者や移住希望者へ多角的な支援対策
- ◇ やさしい社会福祉の充実(目配り、気配り、心配り)
(高齢者、障がい者、母子家庭、貧困世帯、出産と子育て)
- ◇ アフターコロナを想定し、国際化及び観光の推進
- ◇ 自主防災への理解を進める活動訓練の継続的実行
- ◇ 湧水を活かしたまちづくり-新たな産業の創出

【座右の銘】 為せば成る、為さねば成らぬ何事も



〔プロフィール〕

1963年2月5日小林市生まれ野尻育ち、小林工業高校電気科卒

鉄鋼会社(大阪)、農業法人(小林市)他勤務経験

JICAボランティア(フィリピン派遣2年)1985

JICAシンガポール事務所(派遣員2年)1987

G7九州サミット外相会議ボランティア通訳2000

ワールドカップサッカー2002 宮崎キャンプボランティア通訳

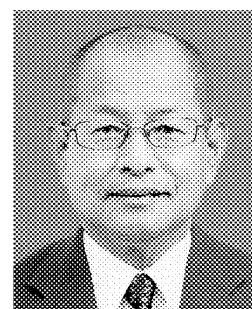
小林市公民館連絡協議会 元副会長(元野尻支部長)

NPO小林市災害ボランティアセンター(SVC)理事

国際交流支援の会(NGO)事務局長、農業法人元職員

特技・資格 英会話、ワープロ・表計算・電気工事士

Hobby/趣味 登山(九州内) 写真 花
海外旅行(38ヶ国)、国内旅行、キャンプ



野田としのり