

令和3年10月24日執行

玉名市長選挙

選挙公報

玉名市選挙管理委員会

玉名はもっと輝ける！

「笑顔をつくる 10年ビジョン」

政策 推進中！

防災拠点
平常時は
サッカー場として活用
**菊池川
防災グラウンド
4haを設置！**

まちづくり
新玉名駅周辺整備
いよいよスタート！
“良質な暮らし”へ
ショッピングモール・
住宅をセットで誘導！

子育て支援
1期目で実現した
3つの「0」を継続
中学生までの医療費「0」
子ども医療費窓口支払「0」
待機児童「0」

民間と連携
人口減少抑制へ！
「工業団地」
25haを実現！
雇用創出・移住促進へ

誘客促進
企業イニシアチブを
活かした
新たな観光モデル
玉名型
3つのツーリズムで
交流人口UP！

健康と福祉
持続可能な
健康と福祉のまちへ
乗合タクシー
エリア拡大！
市内周辺部 全地域へ

財源確保
ふるさと納税
さらにUPへ
8億8千万円
2千9百万円
H29年度 R2年度

農水商工業
担い手の確保
生産基盤強化
所得向上へ！
生産者・事業者を支援

健康・福祉のまち
最先端の
ウエルネスシティへ
病院・大学
企業と連携

笑顔があふれるまち 玉名へ



現 玉名市長
56才
くららはら
隆浩
たかひろ

災害現場で培った、

「決断力」と「リーダーシップ」で、
「災害」に強い、「子ども」にやさしい
まちづくり！



吉田けんじ

✓玉名市に不可欠な、南北の「幹線道路」の建設促進！
ループ橋や小島橋等からの北側延伸！
(災害時は、避難道路・救助道路としての役割)

✓在来線「JR玉名駅」周辺の再開発の検討！
ハザードマップにかからない、
住宅エリアの設定！空き店舗の利活用！

✓子ども達の未来や、災害対応を見据えた
「複合施設」の検討！
(子育て施設と、防災施設との複合化等)

✓くまもと県北病院の「終点検」と「改革」！
救急医療や災害拠点病院としての
レベルアップ！
(いざ、という時、安心安全な医療機関を目指す！)

✓新幹線を利用した、農・水産品「産地直送」の
実現！
(玉名のおいしいものを、新鮮なまま、消費地へ)

(この選挙公報は候補者から提出された掲載文をそのまま縮小印刷したものです。)

投票の方法について

(玉名市長選挙)

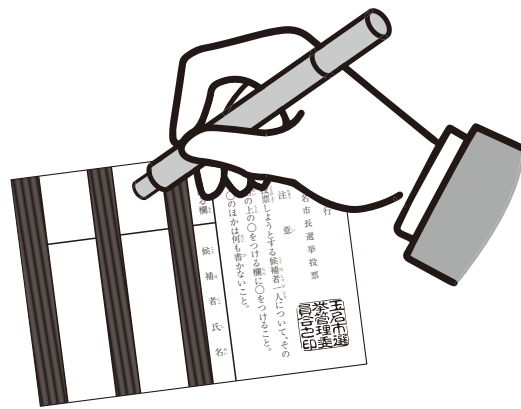
投票日(10月24日)に投票所で投票を行う場合には、記号式投票となります。

①投票用紙(クリーム色)に候補者の氏名が印刷してあります。投票記載所に○印をつけるためのスタンプが用意してありますので、投票する候補者氏名の上の欄に○をつけて、投票箱に入れてください。

②●のように塗りつぶしたり、2人以上の候補者に○をつけたり、○のほかに×や文字などを書いたりすると無効になる場合があります。

③○を押し間違えたり、汚したときは、投票用紙をとりかえますので、申し出てください。

※期日前投票及び不在者投票は、自書式投票となります。



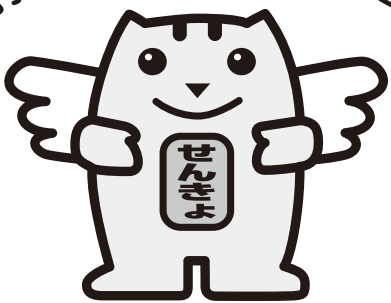
新型コロナウイルス感染症対策について

投票所に来られる皆さまへ以下の点につきましてご留意いただきますようお願いいたします。

- 来場される際はマスクの着用をお願いします。
- 投票所では前後の人との距離を保ってお並びください。
- 手指の消毒にご協力ください。
- 期日前投票の利用をご検討ください。

※期日前投票は、過去の傾向から週末になるにつれ来場者が増える傾向にあります。また、開場直後や夕方が多い傾向にあります。3密回避のため、比較的空いている時間帯での利用をお勧めします。前回選挙時の期日前投票の状況は、広報たまな10月号又はホームページをご覧ください。

目指そうよ 明るい選挙



「選挙のめいすいくん」

- 明るい選挙推進運動のイメージキャラクターです。
- 体は、投票箱がモチーフです。

玉名市長選挙投票日は

10月24日(日)

午前7時～午後7時

この選挙公報をよく読んで、
大切な一票を投じましょう。