

令和3年3月28日執行
音更町議会議員補欠選挙候補者

選挙公報

音更町選挙管理委員会

プロフィール
池田小学校、下音更中学校、帯広柏葉高校、北海道教育
大学旭川分校卒業
下音更小学校を振り出しに、十勝管内の小学校に勤務。
音更では柳町小学校にも勤務。三十八年間の教員生活を初
任と同じ下音更小学校にて終え、二〇二二年に退職。昨年
からは木野東小学校にて学習指導員として勤務していた。

子どもも 高齢者も 障がいのある方も 女性も男性も

寄り添って 支え合う まちづくり

- 教育環境の改善など、子どもたちの未来に、夢と希望のあるまちづくり
- 元気で優しさあふれるまちづくり
- 活力と魅力あふれるまちづくり
- 誰もが一人ひとり尊重されるまちづくり
- 豊かな自然とともに歩むまちづくり

教員生活38年間の経験を生かして、全力でとりくみます！



三浦 和子
みうら かずこ

無所属

六九歳

みんなが住みよい

第6期音更町総合計画キャッチフレーズ

選ばれるまち おとふけ

次の10年のまちづくり政策実現のため、ワンチーム音更で取り組みます!!

昭和46年音更町生 柳町小・共栄中、音更高校卒業
柔道、バスケットボール、ハンドボール、ラグビー部に
学生時代所属経験有り 三菱自動車株式会社十勝研究
所を令和3年1月退社 テストドライバー歴25年
自動車の最新技術を開発 インフラ整備重要性を実感
妻と娘2人の4人家族、現住所は木野大通東17丁目
(楓町内会副会長) 家族や町民の皆さんのために障害
福祉に力を注ぎ、町民皆さんの福祉の増進に努めます

- 経済を活性させる交流人口や関係人口の拡大が重要
- 更なるインフラ整備を進め交通網の拡充で町を発展
- スマートインターチェンジを活用した市町村の広域連携
- 十勝の交通拠点である音更インターのレベルアップ
- ハンディキャップを持った人たちも住みよい町づくり
- ハンディキャップを持った子を育てる家族と共に、障害
に寄り添った、保育・教育・雇用課題の解決促進



柴田 ひでき
しばた ひでき

無所属

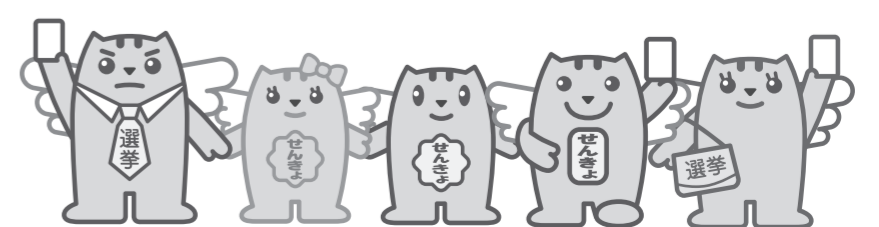
50歳

投票日 3月28日(日) 午前7時~午後8時

※次の13か所の投票所は、投票所閉鎖時間を1時間繰り上げ、午後7時までになります。

投票区	投票所(施設名)	投票区	投票所(施設名)	投票区	投票所(施設名)
第10	十勝川温泉湯の里会館	第17	南中士幌地区構造改善センター	第22	万年地域会館
第13	下士幌小学校	第18	中音更会館	第23	東士幌会館
第14	昭和地区構造改善センター	第19	西中地区集落センター	第24	然別児童館
第15	東士幌コミュニティ消防センター	第20	南中音更会館		
第16	豊田会館	第21	上然別会館		

※ 網掛けの投票区は、今回の選挙から投票所を変更していますのでご注意ください。



令和3年3月28日執行
音更町議会議員補欠選挙候補者

選挙公報

音更町選挙管理委員会

3月28日(日)の
投票日当日に
予定がある人は

**期日前
投票**

3月24日(水)~27日(土)
午前8時30分~午後8時

- 総合福祉センター 2階 研修室1 (大通11丁目1番地)
- 木野コミセン 1階 大集会室 (木野西通8丁目2番地)

投票所入場券の裏面が期日前投票宣誓書となっていますので、
期日前投票所での混雑を避けるため、事前に自宅などで記入してからご来場ください。

投票所における新型コロナウイルス感染症対策

有権者の皆さんが安心して投票できるよう、新型コロナウイルス感染症対策に取り組んだうえで
選挙を実施しますので、ご理解とご協力をお願いします。

選挙管理委員会が実施する感染症対策

- ❖ 投票事務従事者はマスクおよび使い捨て手袋を着用します。
- ❖ 飛沫感染防止のためビニールシートなどを設置するとともに、定期的な換気を行います。
- ❖ 通常よりも記載台の間隔を空けて設置し、定期的に消毒を行います。
- ❖ 消毒済または使い捨ての鉛筆を投票用紙の交付の際に配付し、投票後に回収します。



有権者の皆様へお願いする感染症対策

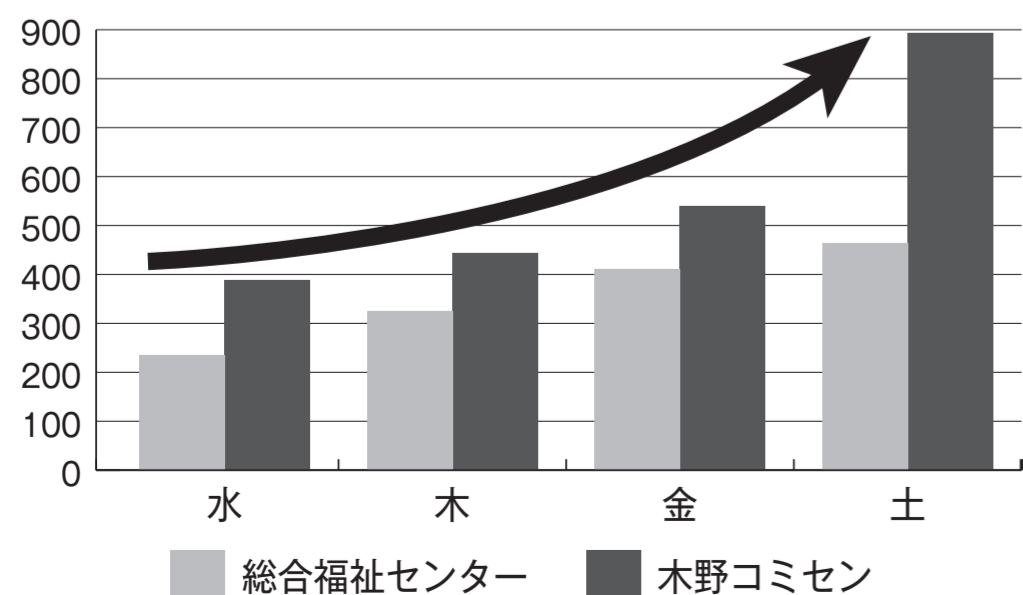
- ❖ マスクを着用しての来場をお願いします。
- ❖ 備えつけのアルコールで入・退場時に手指の消毒をお願いします。アルコール消毒ができない人は、使い捨て手袋の着用をお願いします。
- ❖ 咳エチケット、来場前後の手洗いなどの対策をお願いします。
- ❖ 周りの人と間隔をあけてお並びください。
- ❖ 持参した鉛筆またはシャープペンシルで投票用紙に記入することができます。
- ❖ 期日前投票を行う、当日投票所では混み合う時間帯を避けるなどのご協力をお願いします。

投票所の混雑状況について

※グラフは平成31年4月の音更町議会議員選挙のデータをもとに作成

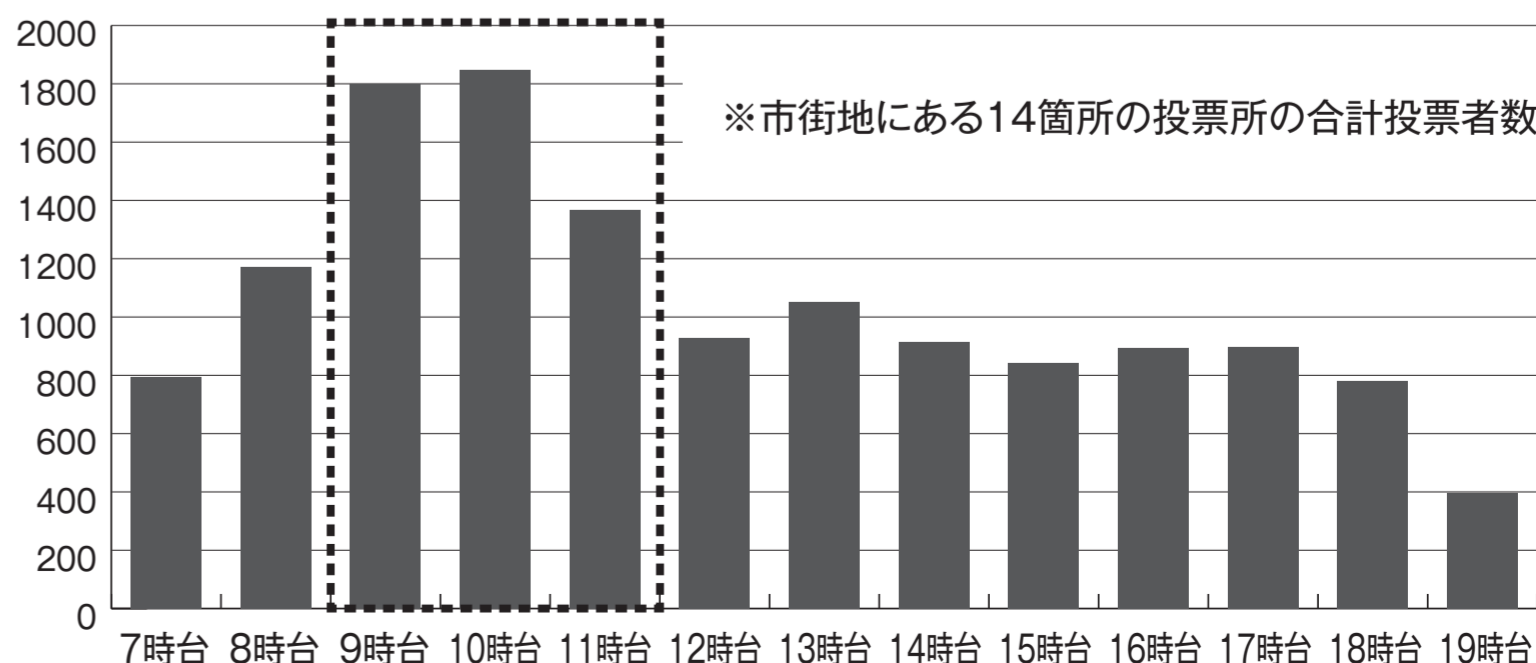
期日前投票所(投票日別)

期日前投票所は、選挙期日に近いほど混雑します。
早めの日程で期日前投票をご検討ください。



投票日当日の投票所(時間別)

市街地の投票所では午前9時から12時に混雑する傾向があります。



※ この選挙公報は、候補者の原稿をそのまま写真製版によって印刷したものです。なお、音更町長選挙は無投票となったため選挙公報は発行しません。