

平成31年4月7日執行
福岡県議会議員
一般選挙
(北九州市若松区選挙区)
(定数 2)

選挙公報

投票日 4月7日

福岡県選挙管理委員会

平成のその先へ 新たな時代を切り拓く

経済

景気浮揚の為、共に汗をかきます

地元企業の中には世界に負けない技術や商品があります。
企業努力のお手伝いと雇用の創出に努めます。
さらに経済効果が上がる施策と企業誘致に全力を尽くします。

女性の活躍

男女共同参画社会をつくりま

女性が職場で個性と能力を十分発揮できる環境を整えます。
子育て家庭が仕事と両立できるよう応援します。

農林水産業

後継者育成に取り組みます

毎日、口にする食事は、健康で充実した生活の基礎になるものです。
食料自給率の維持向上を図り安心・安全な食料を安定的に確保します。

中尾正幸プロフィール

昭和39年 若松区に生まれる (54歳)

●学歴

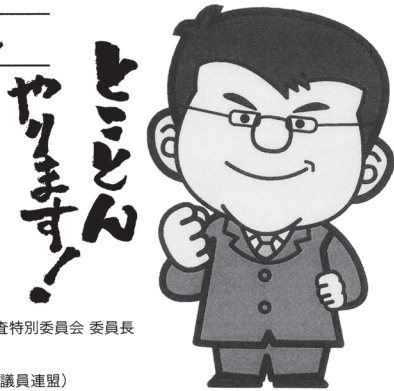
昭和52年 深町小学校卒
昭和55年 響南中学校卒 (現 若松中学校)
昭和58年 若松高等学校卒
昭和63年 九州産業大学経営学部卒

●経歴

平成15年 福岡県議会議員選挙 初当選
平成27年 連続4期当選
平成28年 第66代福岡県議会議長

●現在の役職

自民党福岡県支部連合会 総務会長
空港、防災及び水・エネルギー等社会基盤調査特別委員会 委員長
北九州下関道路福岡県議会議員連盟 会長
福岡県台湾友好議員連盟 会長
福岡県議会北州会 会長 (北九州選出 超党派議員連盟)



教育

ふるさとの未来は子供たちから

教育とは勉強だけではありません。成人になるまでに社会の仕組み・
道徳・礼節・思いやりを養う事も大切だと思います。
昔から子は親の背中・大人の姿を見て育つと言いますが
家庭環境も現在は様々です。教育現場・家庭・地域の声を大事に、
時代にあった教育環境をつくりま

安全・安心

災害に強いまちをつくりま

防災・減災・安全の視点から危険地域の改善、
インフラ整備に取り組みます。命を守るために避難所の周知や
自主防災組織のリーダー研修や育成強化に努めます。

医療・福祉

心と体のケア。一緒に考えま

介護や障がいのある方、それを支える家族が抱える
悩みや不安を解消できる施策に取り組みます。
高齢者が健康で元気に暮らせる社会をつくりま

環境

自然を守り環境にやさしいまちづくり

大気汚染・水質汚染・食品公害等の生活環境の
不安が絶えない現代では地球規模で考えなければなりません。
身近な事から取り組み、若松区・北九州市そして福岡県の
環境を住みやすく安心な街にします。



なかお
まさゆき
自由民主党
正幸

2000億円の
ムダづかい

下関北九州道路はやめて くらし・福祉・防災優先に

福岡県は大型開発を次々と続け、県民のくらし・福祉・教育・防災の予算を後回しにしてきました。日本共産党は、必要性も採算性もない「下関北九州道路」はやめさせ、くらしや防災の予算の抜本的な拡充を求めます。

- サラリーマンなみに国保料引き下げ
- 中学卒業まで医療費完全無料化
学校給食は無償に
- タクシーにも使える
高齢者福祉乗車券を
- がけ崩れ、河川整備など
災害対策スピードアップ

日本共産党の
4つの提案

確かな実現力

共産党県議団

■国保料8000円、
後期高齢者保険料
2211円引き下げ実現

■正規教員採用を
10年前の5倍に、
特別支援学校を
3校増設

安倍暴走政治
ストップ!

消費税10%中止、憲法9条守る

略歴

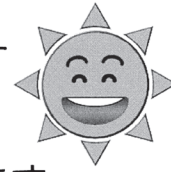
●1949年若松生まれ●小石小、向洋中、若松高校、山口大学卒●青葉ヶ丘女子高、
高稜高校で社会科教師31年、その間、高体連テニス専門委員●2003年、2015年県
議当選、2期●現在/党県委員、党若松地区副委員長、小石在住



日本共産党
山口ゆづ子

安心・安全で
暮らしやすい若松を！

- 日本一子育てしやすいまちへ！
子どもの医療費や学費負担の軽減をめざします
- 災害にストップ！ 若松に多い
急傾斜地の崩壊対策、地滑り対策に取り組みます
- 経済の浮揚により、人口減少に歯止めを！
再生可能エネルギー産業等の企業誘致をめざします
- 若戸大橋・若戸トンネル無料化に伴う
交通渋滞の緩和対策に取り組みます
- 高須、青葉台、花野路、ひびきの等若松西部地区と
都市高速等を結ぶ交通アクセス整備をめざします
- 認知症になりにくく、なっても安心なまちへ！
「認知症防止対策福岡モデル」構築をめざします



山本こういちの
プロフィール

1967年2月23日若松区生まれの52歳。
北九州市立小石小学校、北九州市立向洋中学校、
福岡県立八幡中央高校を経て、日本大学文理学部
国文学科卒業。1989年長崎の民放テレビに就職。
「めざましテレビ」初代長崎キャスター。
2003年フリーとなり、KBC九州朝日放送で
約14年間にわたって気象予報士「やまもん」と
して出演。2017年4月、母の介護のため故郷・
若松にユーターン。若松を盛り上げようと決意。

明日の若松は
晴れ！



山本こういち

福岡県議会議員候補
国民民主党公認

山本こういちのHP www.kotetsu.tv または

投票日 4月7日 日

投票日当日の投票時間は、原則として
午前7時から午後8時までです。

※選挙公報の掲載順は、くじによって決められたものです。立候補の届出順とは異なる場合があります。

平成31年4月7日執行
福岡県議会議員
一般選挙
(北九州市若松区選挙区)
(定数 2)

選挙公報

投票日 4月7日

福岡県選挙管理委員会

投票日 4月7日

◇ 投票の順序

- ① 福岡県知事選挙
- ② 福岡県議会議員一般選挙 の順で投票します。

※ 福岡市の場合は、さらに

- ③ 福岡市議会議員一般選挙 が続きます。

◇ 投票用紙の色

福岡県知事選挙は 桃色、
福岡県議会議員一般選挙は 白色 です。

※ 福岡市の場合、

福岡市議会議員一般選挙は 黄色 です。

◇ 投票日当日の投票時間は、原則として 午前7時から午後8時までです。

大事な投票、忘れずに!



選挙の「めいすいくん」

※選挙公報の掲載順は、くじによって決められたものです。立候補の届出順とは異なる場合があります。

平成31年4月7日執行
福岡県議会議員
一般選挙
(北九州市若松区選挙区)
(定数 2)

選挙公報

投票日 4月7日 日

福岡県選挙管理委員会

投票日 4月7日 日

◇ 投票日当日の投票時間は、原則として
午前7時から午後8時までです。

◇ ルールを守って明るい選挙

贈らない！

求めない！

受け取らない！



- ・ 候補者等が選挙区内の有権者にお金や物を贈ることは、禁止されています。
- ・ 有権者が候補者等に寄附を求めることも、禁止されています。

◇ 病気や、けがなどで字が書けない方のために、
係員が代わって投票用紙の記入を行う
代理投票の制度があります。
代理投票を利用されたい方は、投票所で
お申し出ください。

※選挙公報の掲載順は、くじによって決められたものです。立候補の届出順とは異なる場合があります。